

スマートフォン・タブレット調査システム(アプリ)にて取得した
生活実態クリッピング調査
—USA編—

合同会社 サーベイマイ
2012年10月

スマートフォン・タブレット調査システム

MobileMY

**タブレット
スマートフォン対応**

主要なスマートフォン・タブレットのOSに対応
(iOS,Android,Symbian,Blackberry,Windows Mobile)
PCと比べていつでも、どこでも調査が可能

**オフラインベース
でも回答可能**

個々の端末にアプリケーションのインストールを行い調査対応
アプリに調査コードを入力してアンケートをダウンロードを行えば、
調査の際にオフラインでも調査は可能。
日本並びに海外で街頭調査や日記調査にも対応可能。
紙の質問紙と比べて迅速かつ正確なデータ収集が可能。

**写真・動画撮影
も同時に可能**

その場での写真・動画撮影や音声録音したデータ収集も可能
写真データは回答データ(ローデータ)とは別でファイル名で納品
*OSによっては動画撮影など一部の設問に対応できない場合があります。

多言語対応

メニュー画面の表示は日本語も含めて13言語に対応
調査時の画面は端末が対応していればどの言語でも対応可能

調査概要

対象国:アメリカ

対象者条件:スマートフォンまたはタブレット端末を保有していて、
調査用アプリケーションをダウンロードした人

質問数:20問(写真撮影も含む)

回収数:N=32

調査期間:2012年10月3日-10日

調査実施主体:合同会社サーベイマイ

個票(例)

- 属性情報

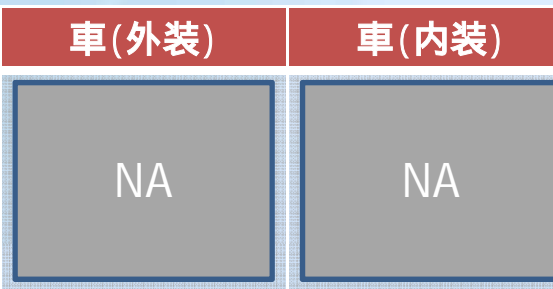
- 年齢: 30代
- 性別: 女性
- 使用機種: SCH-I535 (Android)
- 職業: 会社員(中間管理職)
- 世帯年収: US\$8-9万
- 自身で自由に使えるお金: US\$200/月
- 世帯人数: 2人
- 同居家族: 子ども(10-12歳)

自宅の中で「幸せ」を感じるもの

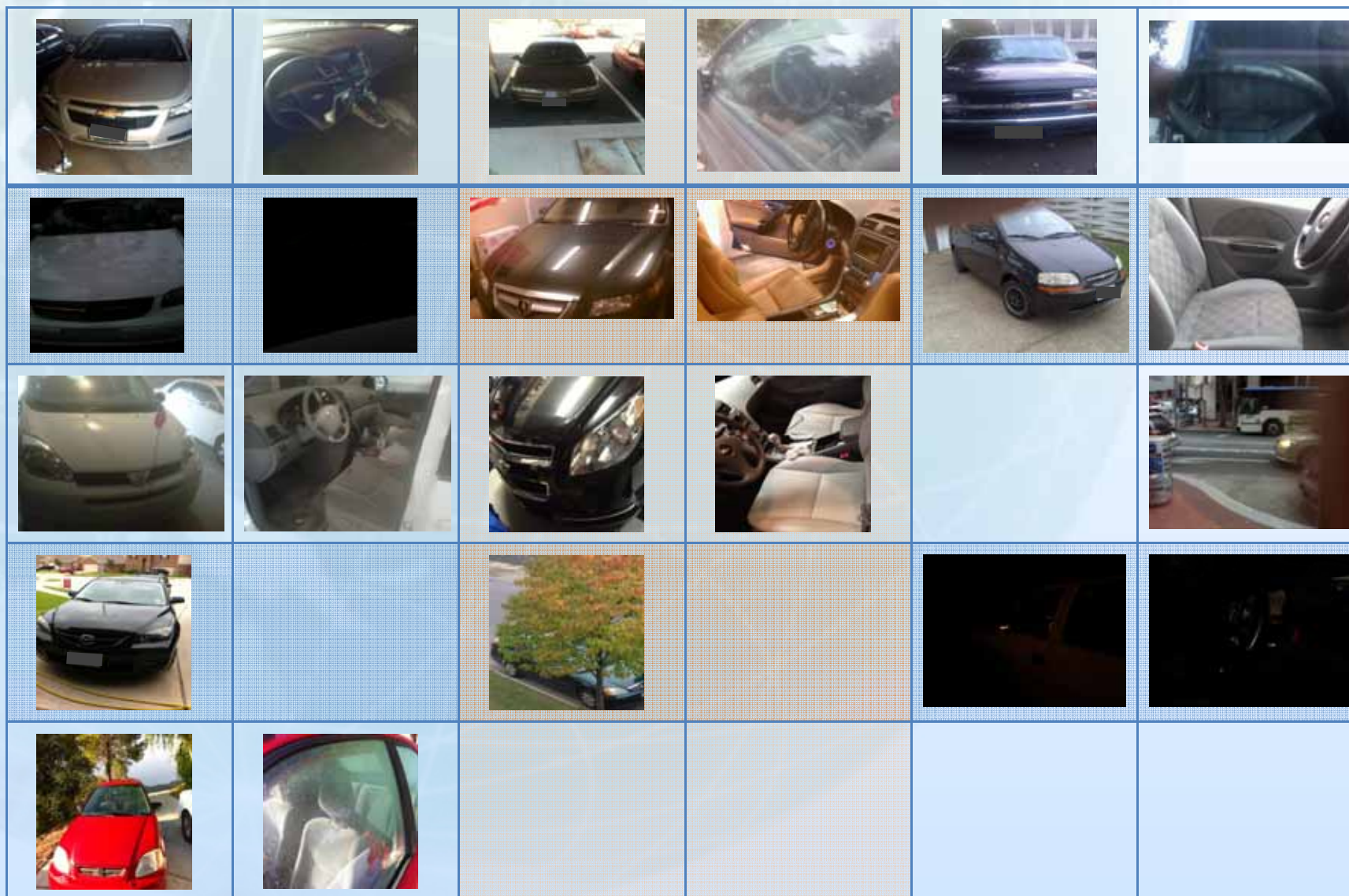


理由

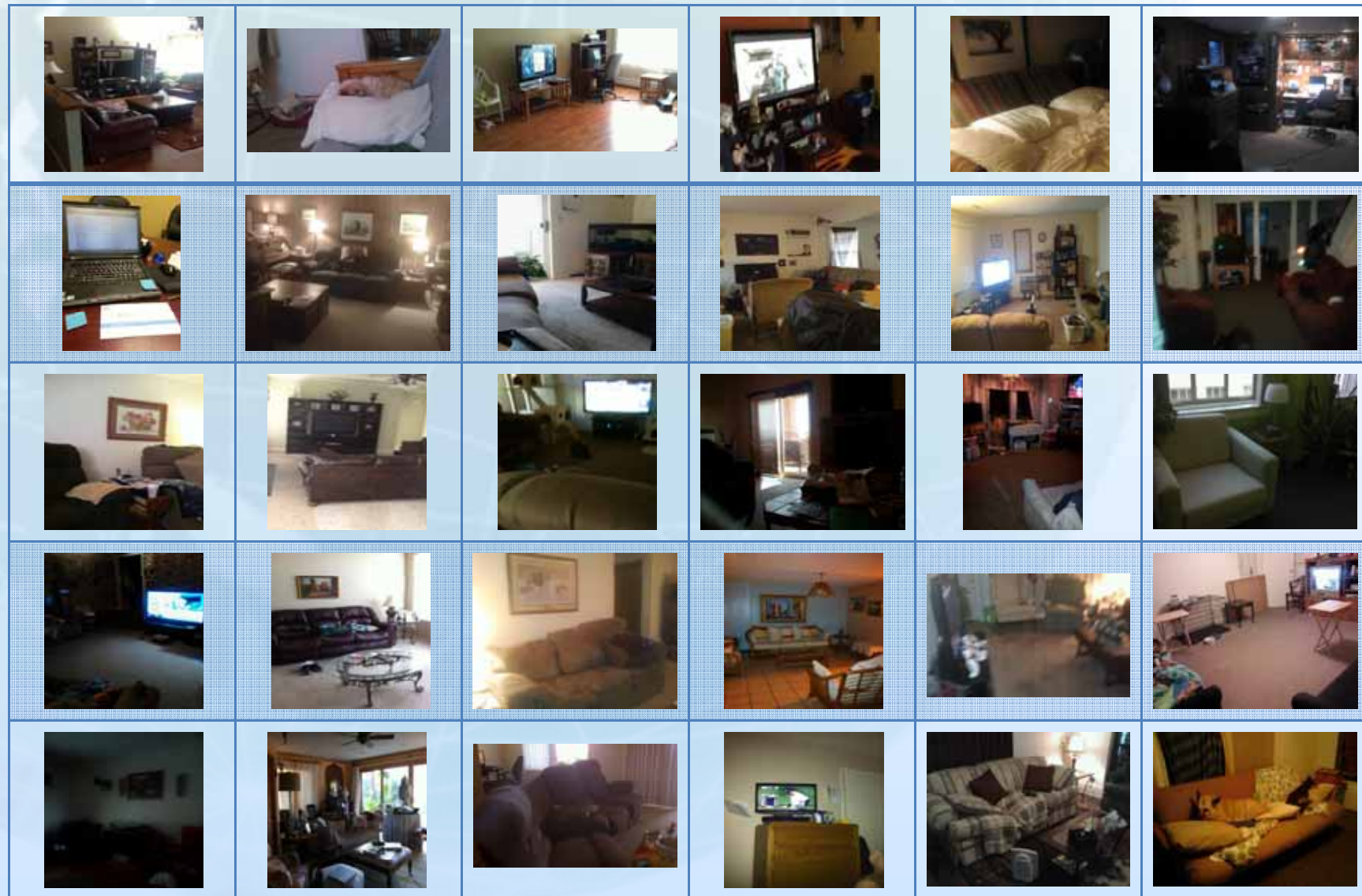
1日の終わりに息子といる時間



車(外装・内装)



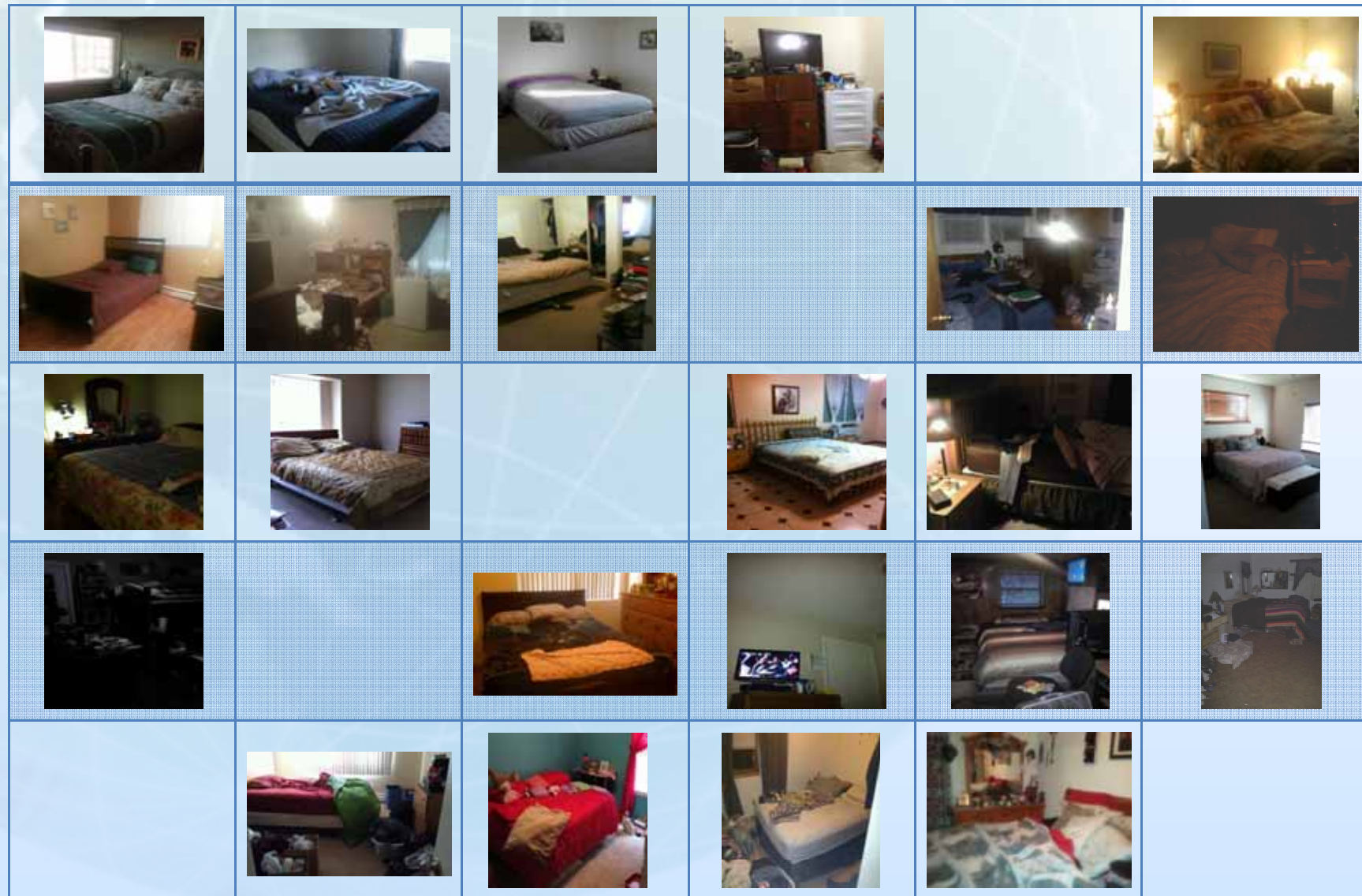
リビング



ダイニング



寝室



自宅の中で「幸せ」を感じるもの

